

PEGLER

Valve technology

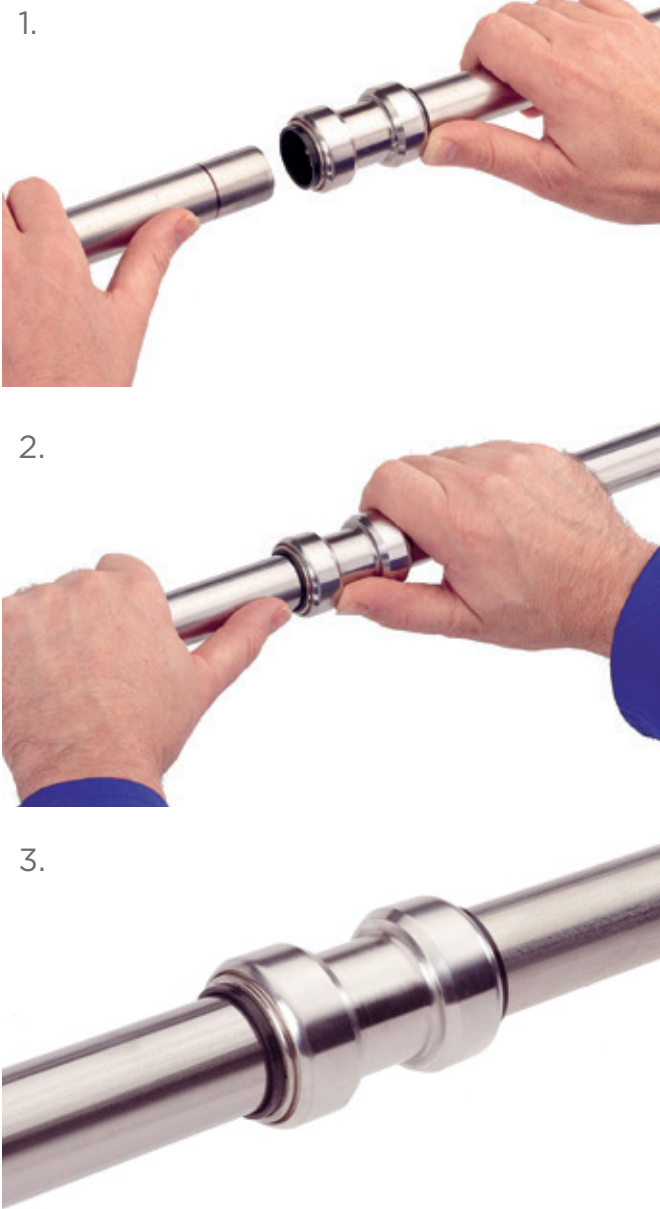


VSH Tectite 316



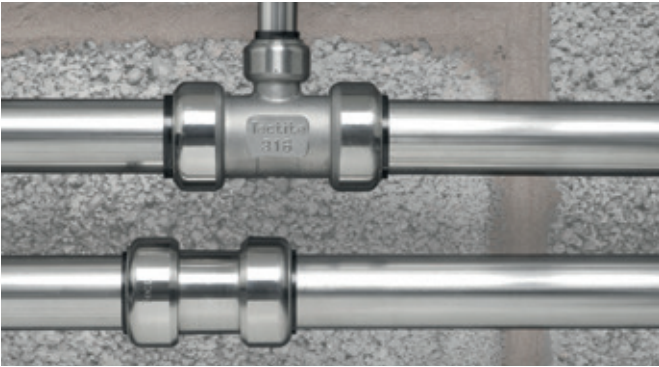
O sistema em aço inox de união instantânea “push-fit”

- o primeiro sistema em aço inox de união instantânea “push-fit”
- gama de acessórios em aço inox AISI 316 disponível nos diâmetros de 15 a 54mm
- a conceção do sistema VSH Tectite 316 garante a condutibilidade elétrica na instalação
- economia de 70% na instalação, quando comparado com os sistemas tradicionais
- garantia de 25 a 30 anos
- a garantia dos acessórios VSH Tectite 316 é extensiva a instalações com outros tubos
- a sua montagem não requer a utilização de ferramentas específicas



Desempenho de VSH Tectite 316 quando aplicado correctamente com o sistema de tubagem aço inox de acordo com a Norma AISI 304-316

Diâmetros	Temperatura de trabalho			
	Min -24°C	30°C	65°C	Max 114 °C
15 - 28mm	20 bar	20 bar	16 bar	10 bar
35 - 54mm	16 bar	16 bar	10 bar	6 bar



Especificações do tubo em aço inox EN 10312 AISI 304-316

Diâmetro exterior	Espessura	
15mm	0.6mm	1.0mm
18mm	0.7mm	1.0mm
22mm	0.7mm	1.2mm
28mm	0.8mm	1.2mm
35mm	1.0mm	1.5mm
42mm	1.1mm	1.5mm
54mm	1.2mm	1.5mm

Compatibilidade de acessórios e tubo:

Tipo de tubo	Acessórios VSH Tectite 316
PEX / PB	✗ Não
Cobre	✓ Sim
Aço carbono	✓ Sim em sistemas de circuito fechado
Aço inox	✓ Sim



Áreas de aplicação VSH Tectite 316



Gama de acessórios disponíveis:

**TS1 União F/F**

15mm
18mm
22mm
28mm
35mm
42mm
54mm

**TS2 União F**

15mm x 1/2"
18mm x 1/2"
18mm x 3/4"
22mm x 1/2"
22mm x 3/4"
28mm x 1"
35mm x 1 1/4"
42mm x 1 1/2"
54mm x 2"

**TS3 União M**

15mm x 1/2"
18mm x 1/2"
18mm x 3/4"
22mm x 3/4"
28mm x 1"
35mm x 1 1/4"
42mm x 1 1/2"
54mm x 2"

**TS6 Redução M/F**

18 x 15mm
22 x 15mm
22 x 18mm
28 x 15mm
28 x 18mm
28 x 22mm
35 x 22mm
35 x 28mm
42 x 22mm
42 x 28mm
42 x 35mm
54 x 35mm
54 x 42mm

**TS12 Curva 90° F/F**

15mm
18mm
22mm
28mm
35mm
42mm
54mm

**TS12S Curva 90° M/F**

15mm
18mm
22mm
28mm

**TS13 Joelho M**

15mm x 1/2"
18mm x 1/2"
22mm x 3/4"
28mm x 1"

**TS14 Joelho F**

15mm x 1/2"
18mm x 1/2"
18mm x 3/4"
22mm x 3/4"
28mm x 1"

**TS15 Joelho com pater**

15mm x 1/2"
18mm x 1/2"
22mm x 3/4"

**TS21 Curva 45° F/F**

15mm
18mm
22mm
28mm
35mm
42mm
54mm

**TS21S Curva 45° M/F**

15mm
18mm
22mm
28mm
35mm
42mm
54mm

**TS24 Tê F/F/F**

15mm
18mm
22mm
28mm
35mm
42mm
54mm

**TS25 Tê reduzido**

18 x 18 x 15mm
22 x 22 x 15mm
22 x 22 x 18mm
28 x 28 x 15mm
28 x 28 x 18mm
28 x 28 x 22mm
35 x 35 x 15mm
35 x 35 x 22mm
35 x 35 x 28mm
42 x 42 x 22mm
42 x 42 x 28mm
54 x 54 x 22mm
54 x 54 x 28mm
54 x 54 x 35mm
54 x 54 x 42mm

**TS30 Tê roscado F**

15 x 15mm x 1/2"
18 x 18mm x 1/2"
22 x 22mm x 3/4"
22 x 22mm x 3/4"
28 x 28mm x 1/2"
35 x 35mm x 1/2"
42 x 42mm x 1/2"

**TS61 Taco**

15mm
18mm
22mm
28mm
35mm
42mm
54mm

**TS62 União com porca louca**

15mm x 1/2"
22mm x 3/4"

**DC clip de desmontagem**

10mm
12mm
15mm
18mm
22mm
28mm

**DTX chave de desmontagem**

35 - 54mm



O nosso sistema de tubagem, totalmente integrado, incorpora uma oferta única que une válvulas, conexões e tubos, oferecendo um sistema completo.

Combina os melhores elementos de classe mundial de conexão moderna e tecnologia de válvulas, incorporando soluções de prensar, roscar, compressão e ranhurado para tubos de cobre, aço inoxidável, multicamada e plástico, com ênfase no fornecimento de ligações sem recurso a calor.

head office

Pegler Yorkshire Group Limited

St. Catherine's avenue / Doncaster
South Yorkshire / DN4 8DF / England

tel: +44 (0) 1302 560 560

fax: +44 (0) 1302 560 203

email: info@pegleryorkshire.co.uk

www.pegleryorkshire.co.uk

Todas as marcas e estilos de logotipo são marcas registradas. Mantendo uma política de desenvolvimento contínuo de produtos, reservamos-nos o direito de alterar especificações, design e materiais dos produtos listados nesta publicação sem aviso prévio.



indimante

Indimante Tubos. Acessórios. Válvulas

Rua Amadeu Costa / LT 24 / Zona Industrial da Maia I - Sector II

Gemunde - 4475-191 - Maia / Portugal

tel: 229 438 980 **fax:** 229 438 989

www.indimante.pt